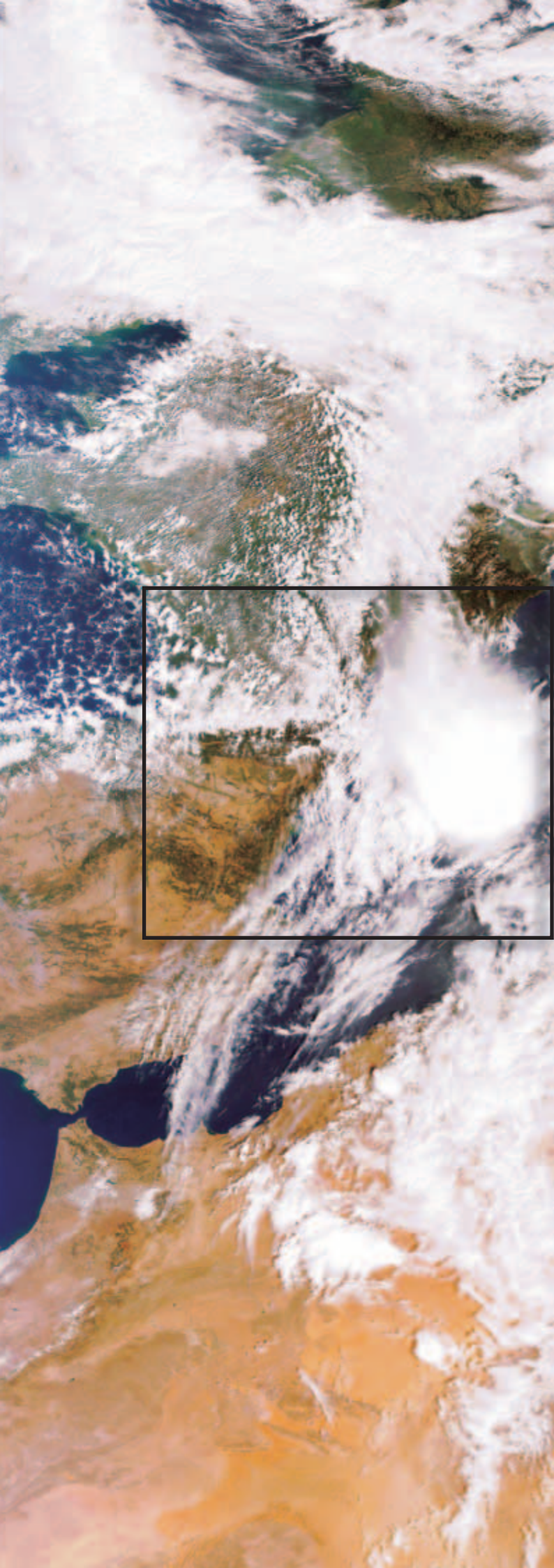


LA IMAGEN DEL VERANO

por Francisco Martín León



Sistema Convectivo de Mesoescala en las cercanías de las Islas Baleares

El 12 de septiembre de 2008, un conjunto de tormentas llegaron a organizarse en la zona marítima entre Cataluña y Baleares hasta formar un Sistema Convectivo de Mesoscala (SCM) de grandes proporciones. La estructura convectiva afectó parcialmente a la isla de Mallorca y, casi de lleno, a Menorca donde se registraron importantes precipitaciones al mediodía que produjeron algunas inundaciones locales.

Izquierda: Imagen del SCM tomada por satélite ENVISAT de la ESA y obtenida del portal MIRAVI (MERIS Images RAPid Visualization). Derecha: Ampliación de la zona recuadrada en negro, con los topes nubosos del SCM realzados y tapando gran parte de las Baleares.

