

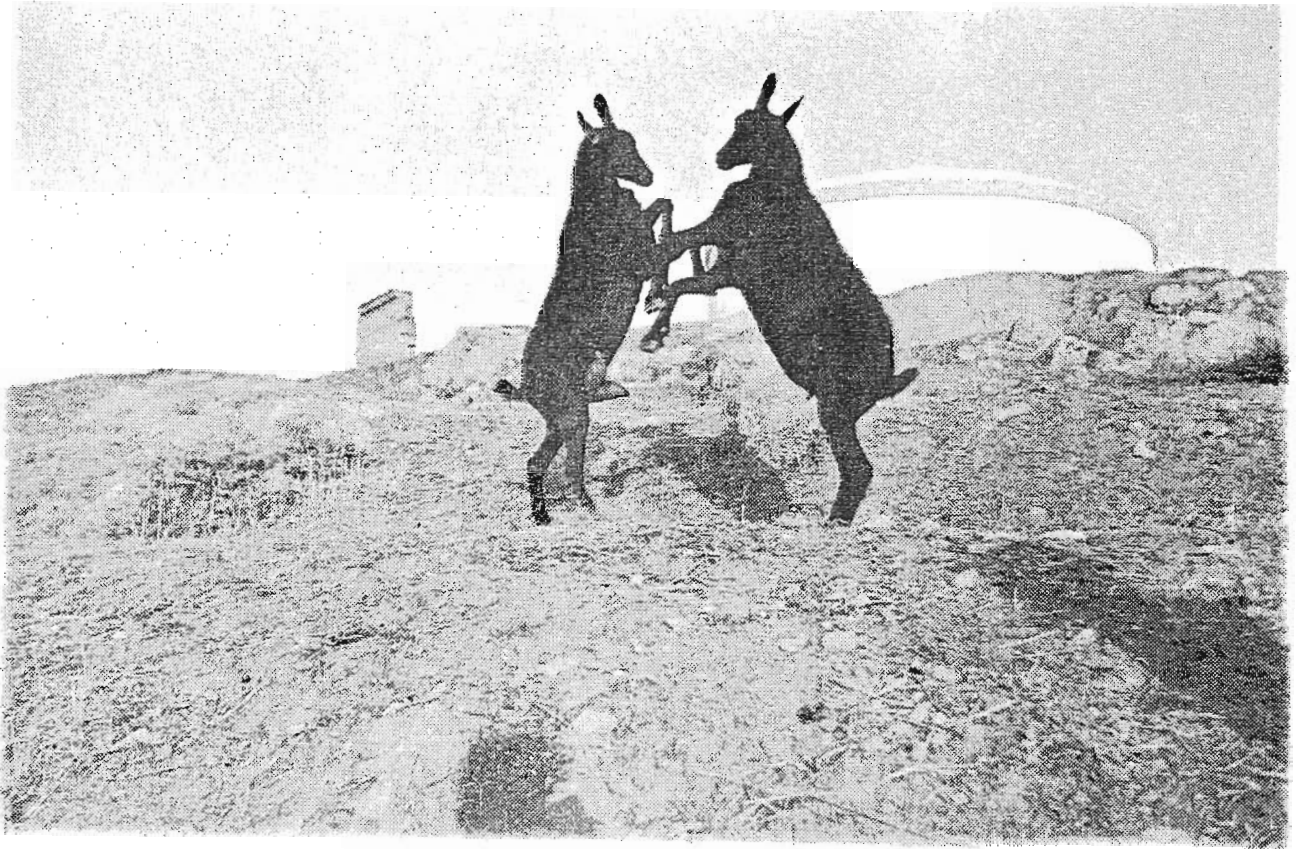
COLABORACION FOTOGRAFICA

oo

Iniciamos en este número un nuevo tipo de colaboración, la fotográfica. Desearíamos que enviaran las que se consideren artísticas, curiosas, de recuerdo, etc.

A continuación se incluyen las enviadas por D. Juan Sánchez Jimenez. La primera corresponde al Cristo de los Faroles de Córdoba, tomada desde un ángulo poco común. La segunda es de tipo humorístico, dos cabras en actitud poco conciliadora ... La tercera es un recuerdo a su estancia en el Centro de Las Palmas.







FELIZ AÑO