

**XXXIV Jornadas Científicas de la Asociación Meteorológica Española  
(Teruel, 29 febrero – 2 marzo 2016)  
ISBN 978-84-617-5240-9**

**FRIESA - Frio Extremo na Saúde da População  
Análise do Inverno de 2014/2015**

Sílvia Antunes <sup>(1)</sup>, Liliana Antunes <sup>(2)</sup>, Baltazar Nunes <sup>(2)</sup>, Jorge Marques <sup>(1)</sup>, Susana Silva <sup>(2)</sup>, Carlos Dias <sup>(2)</sup>

<sup>(1)</sup> Instituto Português do Mar e da Atmosfera (IPMA), Lisboa, silvia.antunes@ipma.pt

<sup>(2)</sup> Instituto Nacional de Saúde (INSA), Lisboa, baltazar.nunes@insa.min-saude.pt

O projecto FRIESA (Frio Extremo na Saúde da População) teve como objectivo o desenvolvimento de um modelo de previsão da mortalidade associado às temperaturas mínimas de Inverno (Novembro a Março), em Lisboa e Porto. Do projecto resultou o índice FRIESA, divulgado às varias entidades portuguesas com responsabilidade nas áreas da

vigilância, prevenção e alerta. A sua implementação foi efectuada, estando a ser divulgado um boletim de previsão diário a essas entidades, ainda numa fase piloto, a decorrer neste inverno 2015/2016. O seu desempenho será avaliado por uma comissão externa independente do projecto, em Abril de 2016.

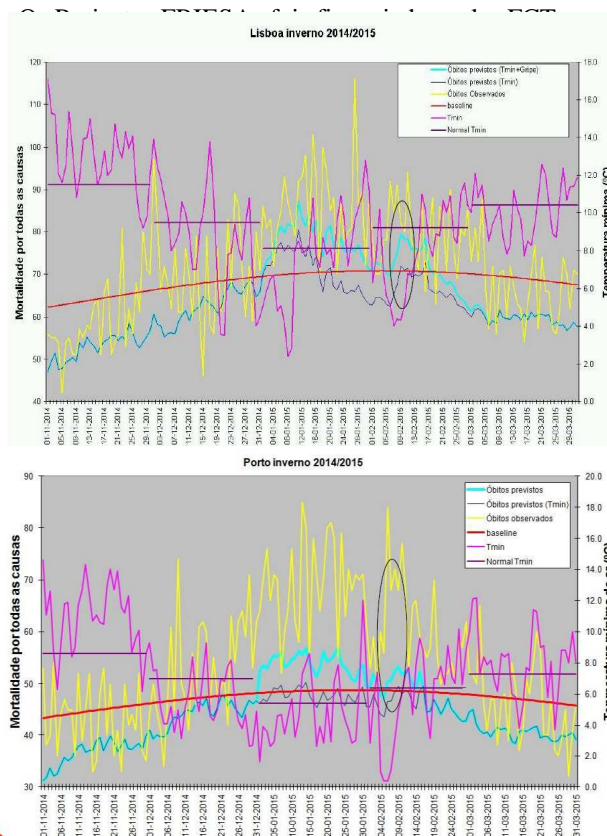
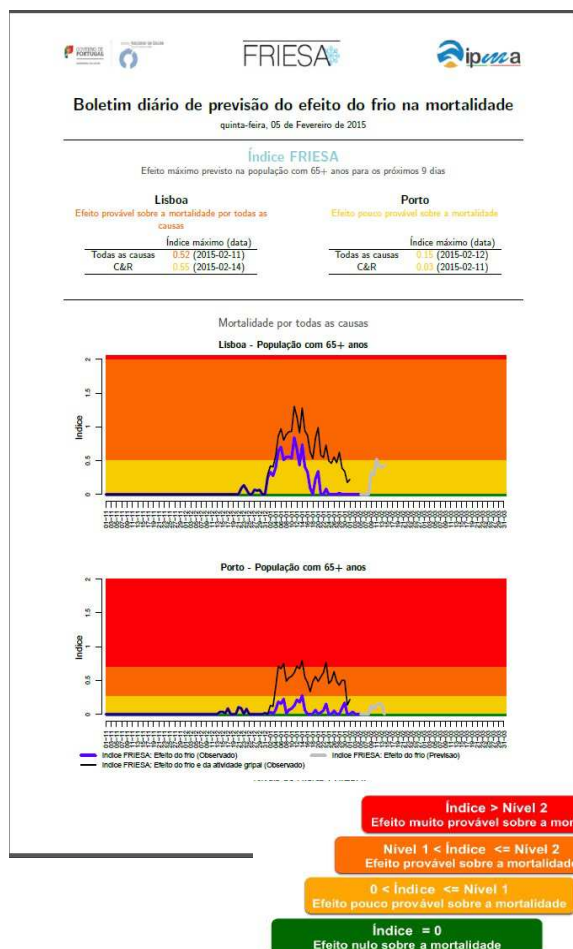


Fig.1 – Boletim FRIESA do dia 5 de Fevereiro 2015, níveis de alerta e gráficos de análise da previsão e observação da mortalidade para Lisboa e Porto.